



L&N STYLE MODA



Daily use reducing line



A PREMIUM LINE, DESIGNED FOR YOU

PRESENTATION

Hello!

We are Laura and Natalia, two Colombian sisters, passionate, dreamers, and with a shared goal: to empower women through clothing that enhances their beauty, comfort, and confidence. This is how L&N Style was born, a brand created with heart, from our own maquiladora in Medellín, Colombia, the birthplace of shapewear.

- For several years, we've been selling girdles from well-known brands in Colombia, but our entrepreneurial spirit and desire to grow led us to take a bigger step: designing, manufacturing, and exporting our own 100% Colombian girdles, with the quality that only our land can offer.

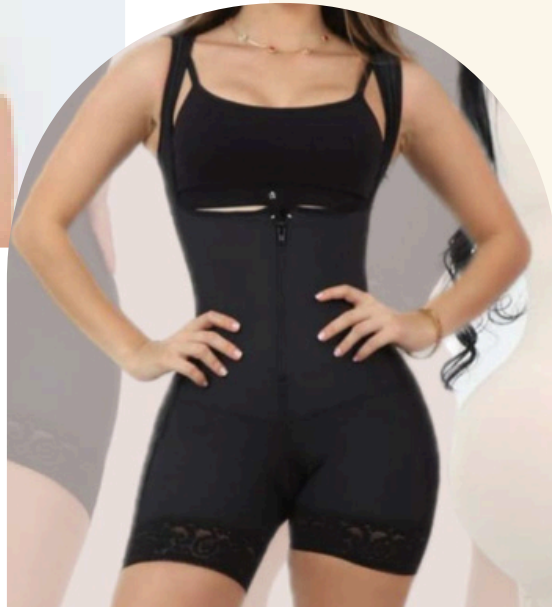
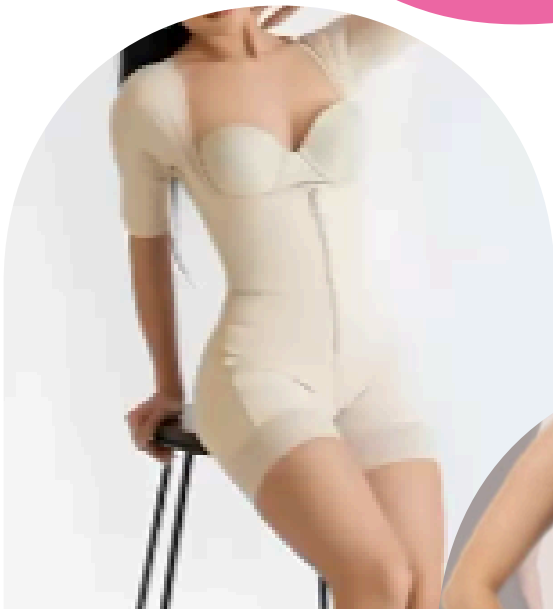
ABOUT US

At L&N STYLE, we specialize in offering high-quality shapewear to enhance your figure and provide you with the comfort you deserve. We're passionate about designing garments that not only flatter your body but also help you feel confident and comfortable in your own skin.

Our girdles are designed with premium materials, designed for every type of woman who wants to look and feel good.



OUR MISSION



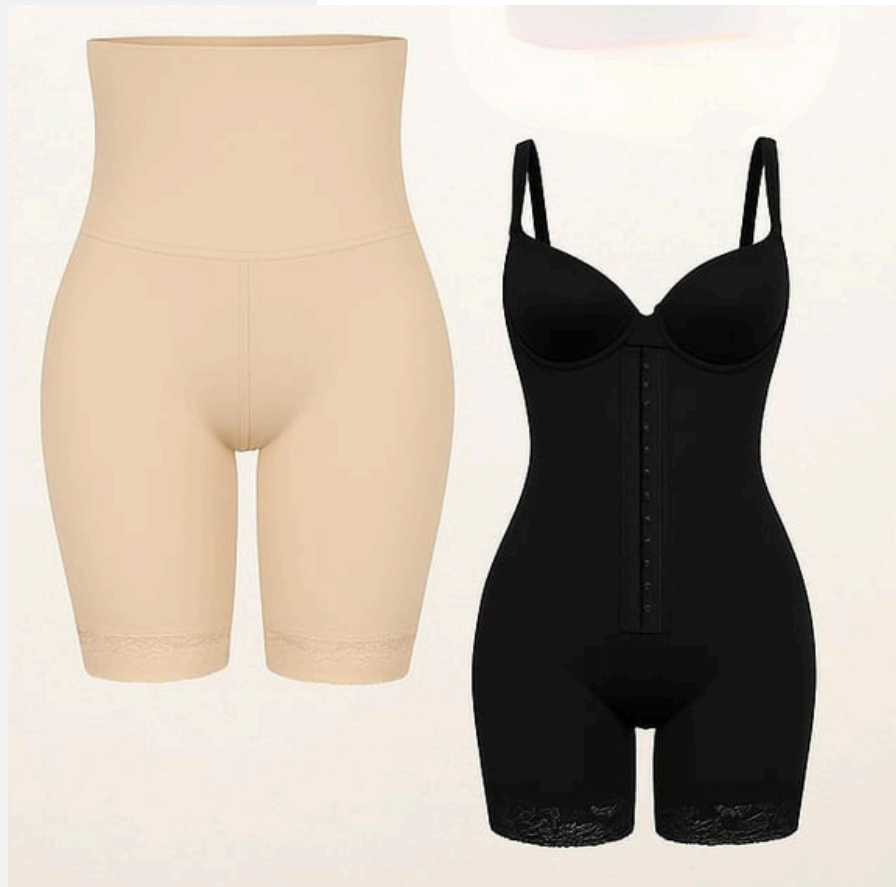
At L&N STYLE, our mission is to transform the way women perceive their bodies, offering products that not only allow them to shape their figure, but also promote well-being and self-confidence.

We want to be a leading brand in the shapewear market, providing innovative and accessible solutions for all women, regardless of their size or shape.

OUR VISION

To be recognized worldwide as the leading brand in high-quality shapewear, which not only redefines fashion but also inspires women to embrace their unique beauty.

We want to expand into new markets, offering products that adapt to the needs and lifestyles of every woman, without losing our essence of comfort, quality, and exclusive design.



MATERIALES

LINEA REDUCTORA DE USO DIARIO

TÉRMICA

REF 5007: ENTERIZO REDUCTOR ESPALDA COMPLETA CON REALCE INTERNO

COLORES DISPONIBLES



TALLAS

XS

S

M

L

XL

XXL

- Diseño con tira ancha para reducción completa en espalda
- Zona látex para reducción abdominal
- Realce interno de glúteos para disminuir marcas
- Cremallera y broches para mayor control
- Abertura íntima para mayor comodidad

MATERIALES

LINEA REDUCTORA DE USO DIARIO

TÉRMICA

REF 2005: CINTURILLA TÉRMICA EN LÁTEX

COLORES DISPONIBLES



TALLAS

XS

S

M

L

XL

XXL

- Tres hileras de broches para mayor reducción
- Prenda de compresión fuerte, enfocada en reducción abdominal
- Varilla siliconada para corregir postura
- Forro interno en algodón

MATERIALES

LINEA REDUCTORA DE USO DIARIO

TÉRMICA

REF 5008: BODY REDUCTOR ESPALDA COMPLETA

COLORES DISPONIBLES



TALLAS

XS

S

M

L

XL

XXL

- Diseño tira ancha para reducción de axila y corrección de postura
- Zona látex para reducción abdominal
- Cremallera y broches para mayor refuerzo y control
- Abrochura interna con dos posiciones
- Reduce tallas

MATERIALES

LINEA REDUCTORA DE USO DIARIO

TÉRMICA

REF 5021: PANTY REDUCTOR EN ABDOMEN CON REALCE INTERNO



COLORES DISPONIBLES



TALLAS

XS

S

M

L

XL

XXL



Zona látex para reducción abdominal

Realce interno

Elástico siliconado en cintura para que no se enrolle

MATERIALES

LINEA REDUCTORA DE USO DIARIO

TERMICA

REF 5009: ENTERIZO REDUCTOR CUERPO COMPLETO CON REALCE INTERNO

COLORES DISPONIBLES



TALLAS

XS

S

M

L

XL

XXL

- Lycra de control para brazos y piernas
- Zona latéx para reducción abdominal
- Realce interno de glúteos para disminuir marcas
- Cremallera y broches para mayor refuerzo y control
- Reduce 2 tallas



Tips You received an alarm message from sala

REF 5005: ENTERIZO REDUCTOR CON CONTROL EN BRAZOS CON REALCE INTERNO



COLORES DISPONIBLES



TALLAS

XS

S

M

L

XL

XXL

- Lycra de control en brazos para control medio
- Diseño tipo short para versatilidad
- Zona látex para reducción abdominal
- Realce interno de glúteos para disminuir marcas
- Cremallera y broches para mayor refuerzo y control



Lista de Precios L&N Style - Canadá

Precios por Referencia (en CAD)

Referencia	Tono	Tallas	Precio Unitario	Precio Mayorista
5008	Beige / Negro	XS - 3XL	\$105	\$95
5005	Beige / Negro	XS - 3XL	\$165	\$155
5007	Beige / Negro	XS - 3XL	\$155	\$145
5009	Beige / Negro	XS - 3XL	\$190	\$180
5021	Beige / Negro	XS - 3XL	\$85	\$75
2005	Negro	XS - 3XL	\$95	\$85

Wholesale prices

For bulk purchases, apply the following discounts:

- 10 to 20 units: 10% discount.
- 21 to 50 units: 15% discount.
- More than 50 units: 20% discount.





CERTIFICADO DE CONFORMIDAD

OTORGADO A

L&N Style

Este certificado acredita que las fajas producidas por L&N Style han sido evaluadas y cumplen con los requisitos establecidos por los reglamentos técnicos colombianos, de acuerdo con la Resolución 037 de 2015 del Ministerio de Comercio, Industria y Turismo.

Dado en Colombia el 24 de abril de 2024

Daniel Castaño

Director Técnico

Director Técnico

CERTIFICADO

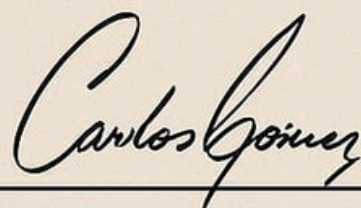
L&N Style

Se certifica que el Sistema de Gestión de la Calidad de
HA SIDO AUDITADO Y SE ENCUENTRA CON
CONFORME CON LOS REQUISITOS DE

ISO 9001

Aplicable a:

Fabricación de fajas



Carlos Gómez
Director General



Guía de Medidas para tu Faja Ideal

Sigue estos pasos para encontrar tu talla perfecta

1

Medida de Cintura



- Ubica la parte más delgada de tu torso
- Mantén la cinta métrica horizontal
- Mide sin apretar demasiado

2

Medida de Cadera



- Mide la parte más ancha de tus caderas
- Incluye la parte más prominente
- Mantén la cinta nivelada

3

Elección de Talla



- Compara tus medidas obtenidas
- Considera el nivel de compresión
- Si dudas, elige la talla mayor



¡Consejo Importante!

Para garantizar tu comodidad y la efectividad de la faja moldeadora, si te encuentras entre dos tallas, siempre elige la talla más grande.

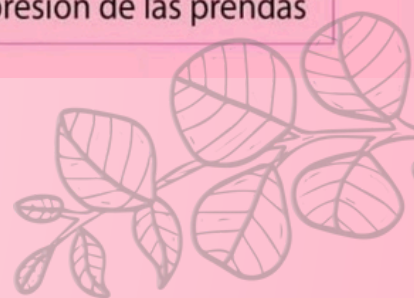




Tabla de medidas

TALLA	CINTURA MEDIDAS (cm)	CADERA MEDIDAS (cm)	PESO (kg)
XS	58 - 64 cm	78 - 84 cm	47 - 52 kg
S	65 - 71 cm	85 - 97 cm	53 - 59 kg
M	72 - 79 cm	98 - 106 cm	60 - 68 kg
L	80 - 85 cm	107 - 117 cm	69 - 77 kg
XL	87 - 95 cm	118 - 125 cm	78 - 86 kg
2XL	96 - 100 cm	126 - 130 cm	87 - 95 kg
3XL	101 - 106 cm	131 - 137 cm	96 - 104 kg

Si estás entre dos tallas, debes escoger la talla mayor debido a la alta compresión de las prendas





Consejos para maximizar los resultados de tu faja



Elige una faja que se ajuste a tu cuerpo correctamente



Mantente hidratada con suficiente agua



Consume alimentos y jugos ricos en vitaminas y fibra



Cuida e hidrata tu piel a diario

L&N style





CONTACT US

Website:
www.lynstylemoda.com

Instagram and TikTok:
[@Lnstyle2024](https://www.instagram.com/Lnstyle2024)

WhatsApp and Phone:
+1 825-461-0203

